

Cykellampa med USB-batteri



Specifikation

Kabel: lätt med 12cm kabel, plus 120cm förlängningskabel

Med gaffelhållare, styrfäste och hjälmfäste

Vattentättnivå: IP65

Arbetsspänning: 5V-12V DC

Lumen: 1600 lumen

LED-typ: 2 * Samsung LH351D LED

Batteripaket: 7,4V/4600mAh 35Wh vattentätt med digital strömdisplay och powerbank

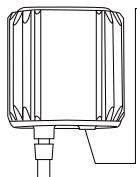
Batteriutgång:

1: 3.5*2.1 DC 7,4V / Max.4A

2: USB-A 5.0V / Max.1A

Laddningsport: USB-C 5.0V / Max.1.2A

Användning

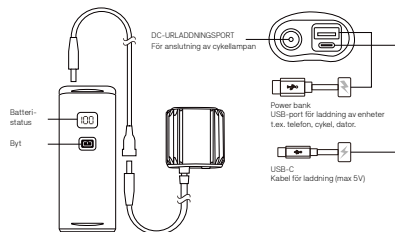
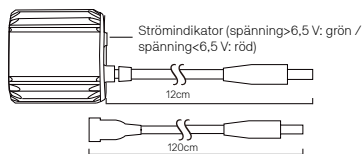


Blyt	Styrlägen	Strömläge	Lumen	Tid	Övrigt
Ett klick	25% Stabil	400LM	14h		
Ett klick	50% Stabil	800LM	7h		
Ett klick	100% Stabil	1600LM	3.5h		
Dubbeltklicka	Långsam blinkande				Dubbeltklicka
Dubbeltklicka	SOS				Dubbeltklicka

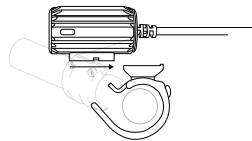
I blinkande läge klickar du på knappen för att avsluta och återuppta det stabila läget innan.

Uppmärksamhet: detta ljus är speciellt utformat för att fungera med spänningar från 5V-12V DC.

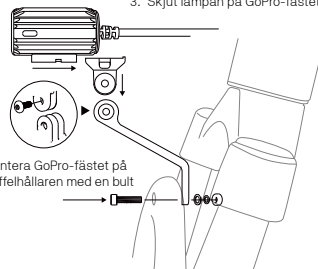
När ingångsspänningen är under 6,5 V DC kommer strömindikatorn att visa rött.



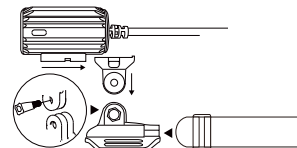
Hur man monterar ljuset



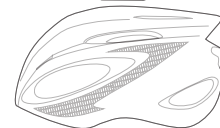
3. Skjut lampen på GoPro-fästet



1. Fäst fästet på gaffeln med en bult



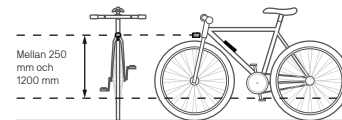
1. Skjut lampen på GoPro-fästet
2. Anslut GoPro-fästet till piedestalen med en skruv
2. Fäst hjälmbälte för att fästa ljuset på hjälmen



Montering

Lampen måste monteras i en höjd mellan 250 mm och 1200 mm. Se till att ljuset inte täcks av några delar av cykeln (däck, etc..).

▼ Trådgaffelfäste / Universalfäste i aluminium



▼ Styrfäste

